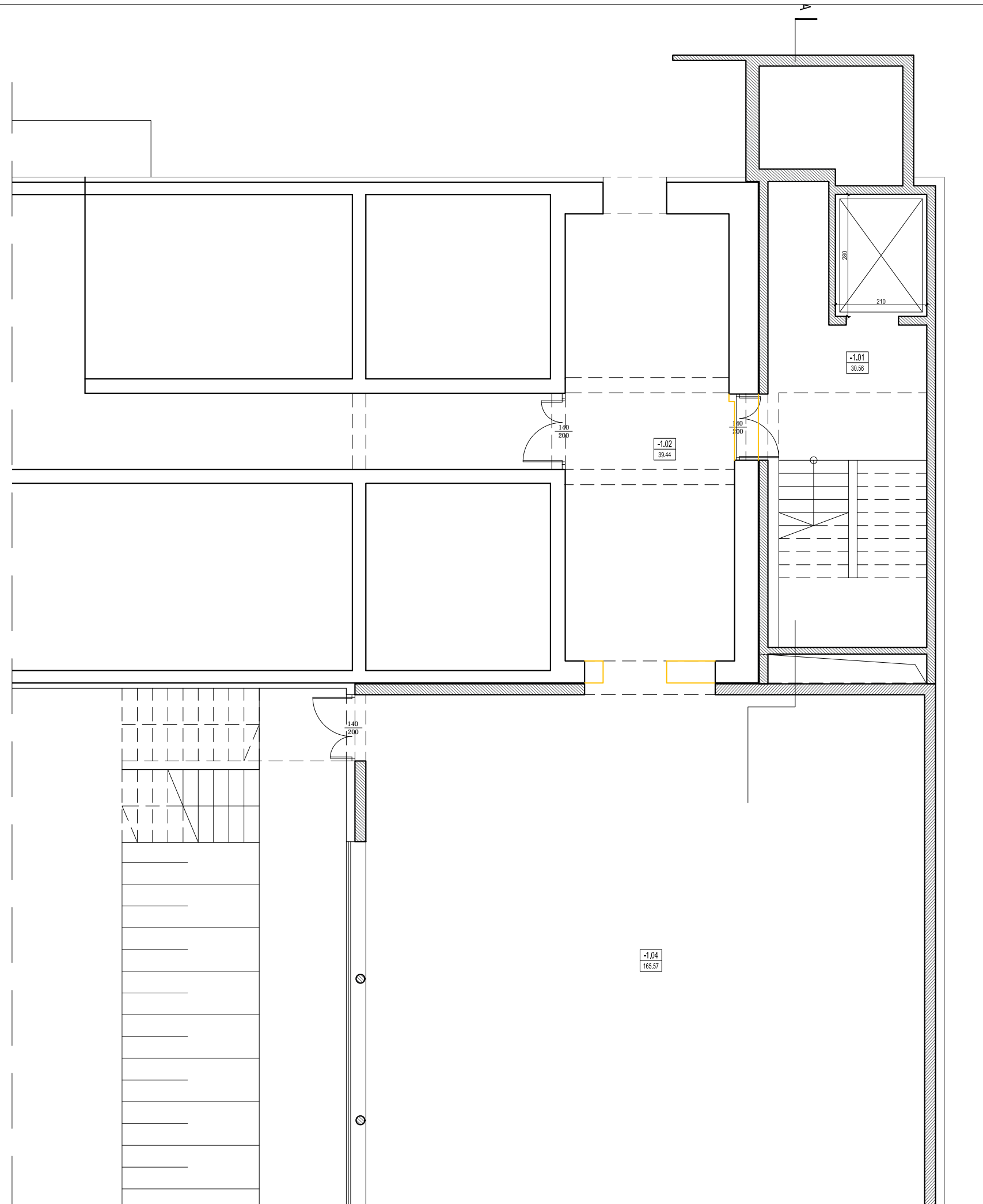


# 43d RZUT PIWNIC



PRZEDSIĘBIORSTWO PROJEKTOWO - BUDOWLANE spółka z o.o.

TEMAT	PRZEBUDOWA JADALNI W DOMU POMOCY SPOŁECZNEJ KRAKÓW UL. ŁANOWA 43 - BUDYNEK 43D	BRANŻA ARCH.	STADIUM PK
TREŚĆ	RZUT PATRERU	SKALA 1 : 50	DATA 01. 2017
Projektował	mgr inż. arch. Andrzej Doroszewski	UAN -upr.134/85	RYS. NR
Sprawdził	mgr inż. arch. Paweł Curzytek	UAN -upr.417/86	<b>01</b>

WSZELKIE PRAWA ZASTRZEŻONE. RYSUNEK TEN JEST CHRONIONY PRAWEM AUTORSKIM - WPROWADZANIE JAKICHKOLWIEK ZMIAN,  
POWIELANIE LUB WYKORZYSTYWANIE BEZ ZGODY AUTORA LUB JEDNOSTKI PROJEKTOWEJ JEST ZABRONIONE W ŚWIETLE USTAWY O PRAWIE AUTORSKIM