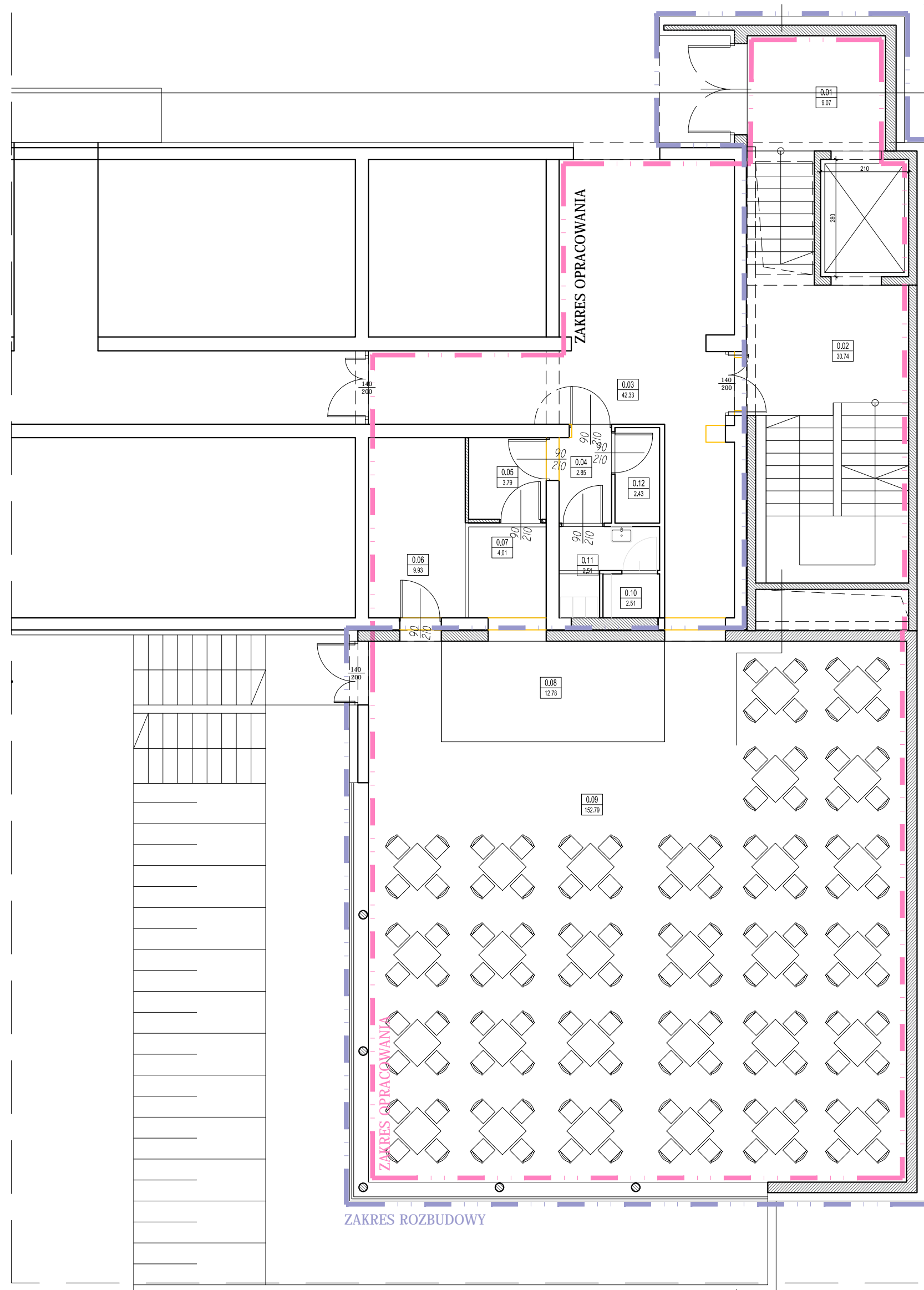


43d RZUT PARTERU



ZESTAWIENIE POW.
UŻYTKOWYCH (M²) BUD. 43 D
PARTER

NR.POM.	NAZWA POM.	POW. (m ²)
0.01	PRZEDSIÓNEK	9.07
0.02	KŁATKA SCHODOWA	30.74
0.03	HOL	42.33
0.04	KORYTARZ	2.85
0.05	PRZYJĘCIE CATERINGU	3.79
0.06	ZMYWALNIA	9.93
0.07	PRZYGOTOWANIE	4.01
0.08	WYDAWALNIA	13.48
0.09	SALA KONSUMPCYJNA	152.10
0.10	WC	2.51
0.11	SZATNIA	2.51
0.12	POM. PORZĄDKOWE	2.43
ŁĄCZNIE POWIERZCHNIA		275.75
UŻYTKOWA PARTERU (W ZAKRESIE OPRACOWANIA)		

ARBUDEX
PRZEDSIĘBIORSTWO PROJEKTOWO - BUDOWLANE spółka z o.o.

TEMAT	PRZEBUDOWA JADALNI W DOMU POMOCY SPOŁECZNEJ KRAKÓW UL. ŁANOWA 43 - BUDYNEK 43D	BRANŻA ARCH.	STADIUM PK
TREŚĆ	RZUT PARTERU	SKALA 1 : 50	DATA 01. 2017
Projektował	mgr inż. arch. Andrzej Doroszewski	UAN -upr.134/85	RYS. NR 02
Sprawdził	mgr inż. arch. Paweł Curzytek	UAN -upr.417/86	

WSZELKIE PRAWA ZASTRZEŻONE. RYSUNEK TEN JEST CHRONIONY PRAWEM AUTORSKIM - WPROWADZANIE JAKIKOLWIEK ZMIAN,
POWIELANIE LUB WYKORZYSTYWANIE BEZ ZGODY AUTORA LUB JEDNOSTKI PROJEKTOWEJ JEST ZABRONIONE W ŚWIETLE USTAWY O PRAWIE AUTORSKIM